

Veneto Secrets

WHERE FOOD MEETS DESIGN

Home Design Rustico Lusso Insolito Arte&Stile Directory About Contatti EN 

Veneto Secrets

La prima guida dei luoghi segreti del Veneto dove il gusto incontra il design scoperti e recensiti per voi



Seguici



Speciale
Venice Secrets



Design

Dolomiti Lodge Alverà (BL)

Inaugurato a dicembre 2017, Dolomiti Lodge Alverà è il nuovo indirizzo per gli amanti del **design** e del **bel vivere**, perla tra le perle delle **Dolomiti venete**.

Fortemente sognato dalla **famiglia Alverà**, che ha iniziato a lavorare al progetto ben 10 anni fa con l'aiuto dell'archistar **Matteo Thun**, il **boutique hotel** ha un'anima **eco-sostenibile** fortemente radicata nella tradizione del territorio ampezzano che ben si coniuga con un **design internazionale** e contemporaneo. Oltre alla meravigliosa **vista panoramica** che abbraccia le Tofane, Croda da Lago, Becco di Mezzodi e Cadin, appena entrati nella struttura si viene rapiti dalla bellezza dell'**interior design**,

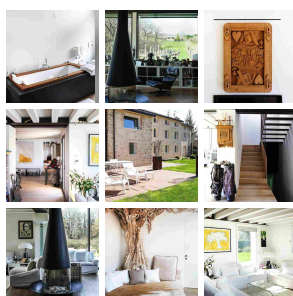
Must-See Arte



Cerca



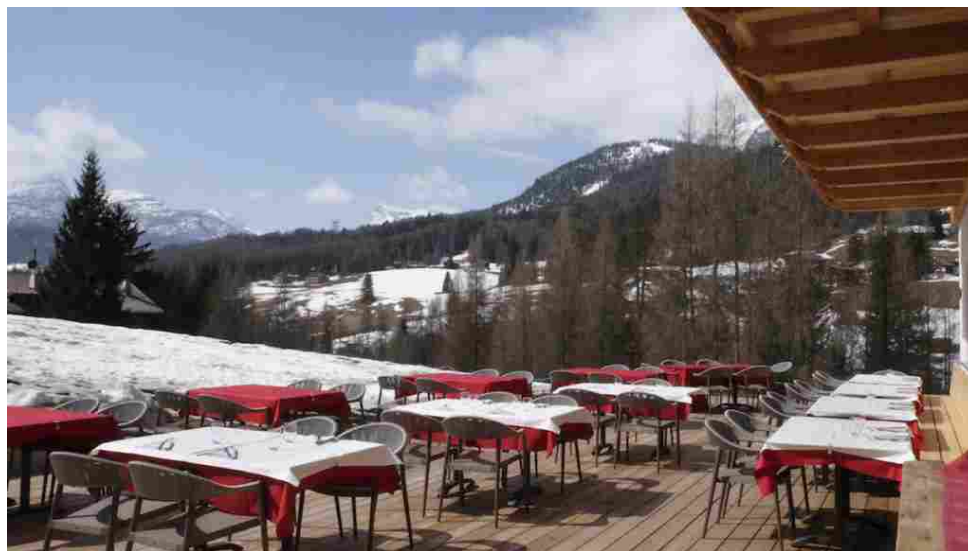
Instagram



Facebook

Cerca per tag

estremamente **sofisticato** nonostante il **legno naturale** domini, ovviamente, la scena, utilizzato sia per i pavimenti che per la *boiserie* che ricopre le pareti. Nella hall da il benvenuto agli ospiti l'**orso più fotografato** di Cortina: è il divano Pack di **Edra** rivestito in pelliccia ecologia e sovrastato dallo scenografico **chandelier** Random di **Studio Italia Design** composto da decine di bolle in oro rosa. Per gli interni della struttura, la famiglia Alverà ha lavorato con le **migliori ditte e artigiani locali** per dare un tocco di unicità a tutti i dettagli dell'arredo: dall'enorme **camino** in metallo a forma di Tofane ideato dal fabbro artista **Giancarlo Candeggio**, al pavimento in **rovere antico** recuperato da vecchi casali da **Antico è**, sino alla *boiserie* realizzata dal falegname **Alberto Dimai**.



Il **Ristorante Dolomiti Lodge**, capitanato dagli chef **Renzo e Claudio Alverà**, non delude né gli appassionati della cucina tipica né la clientela più internazionale. Il menù offre, infatti, una selezione enogastronomica locale, dove non mancano i **piatti della tradizione ampezzana** come i casunziei, i canederli, il goulash di manzo o il filetto di cervo, e una più **internazionale** che conta proposte sfiziose come i mini burger o il filetto di manzo giapponese Wagyu. Tutto è **fatto in casa**, in primis i deliziosi dolci e reso, ove possibile, più salubre e saporito grazie all'impiego di raffinate tecniche culinarie e da una minuziosa scelta di **materie locali d'eccellenza**.

Molto fornita la bellissima **cantina** a vista con oltre **200 etichette** di vini e grappe, tra cui vere chicche del territorio lavorate in quota come lo Sforzato di Valtellina a base di uve coltivate a oltre 2000 metri d'altezza o il Franz Haas Alto Adige Pinot Nero.

Agriturismo
 Aperitivo
 Archeologia
 Industriale Arte
 Artigianalità
 Attività Bacaro Baita
 Biologico Birra
 Bistrot Brunch
 Business Café
 Cantina Carne
 Colazione Colli
 Degustazione Vino
 Dehor Enoteca
 Fattoria Gastro-Pub
 Giardino
 Gourmet Hotel
 Internazionale
 Km0 Locanda
 Michelin Moda
 Osteria Pesce
 Piscina Ristorante
 Romantico Spa
 Tearoom Terrazza
 Tradizionale
 Trattoria Vegan-friendly
 Vegetarian-
 friendly Venezia
 Vista
 Panoramica

E quando splende il sole, si può pranzare e abbronzarsi nella grande **terrazza** esterna che, orientata a sud, offre un **panorama** davvero maestoso.

Le **10 camere** godono tutte di un terrazzo di 10 m2 con vista sulle Tofane (e ben 9 ore di sole al giorno!) e le 2 *suite* principali anche di sauna finlandese e bagno turco privati. Aperta solo per gli ospiti della struttura, l'hotel offre anche una **spa** con zona relax e servizio di snack e tisane bio immersa nella suggestiva cornice del panorama alpino.

Come potete immaginare, il Dolomiti Lodge Alverà è già diventato una meta imprescindibile per il bel mondo internazionale che frequenta Cortina.

Il segreto

La costruzione della struttura è avvenuta ex novo in tempi record: solo 9 mesi durante i quali la famiglia Alverà è stata ogni giorno presente in cantiere per seguire i lavori affinché ogni dettaglio fosse davvero perfetto!



Info utili

Dolomiti Lodge Alverà

Località La Vera 9

32043 Cortina d'Ampezzo (BL)

+39 0436 4335

Doppia da 200 a notte, soggetta a variazioni in base alla stagionalità

Primi: 10 - 13 euro

Secondi: 18 - 25 euro

2 maggio 2018

// Aperitivo, Biologico, Business, Carne, Gourmet, Hotel,
Internazionale, Km0, Ristorante, Romantico, Spa, Terrazza,
Vegetarian-friendly, Vista Panoramica



[◀ Articolo precedente](#)

Altri articoli