

KELLY AP Wall

210-250V

LED
2700K 18W | 1500 lm

Disinserire la tensione prima di operare sull'apparecchio

ISTRUZIONI DI MONTAGGIO

Attenzione: Maneggiare sempre la montatura prendendola dove indicato in Fig.4 per evitare il rischio di danneggiare lo schermo curvato

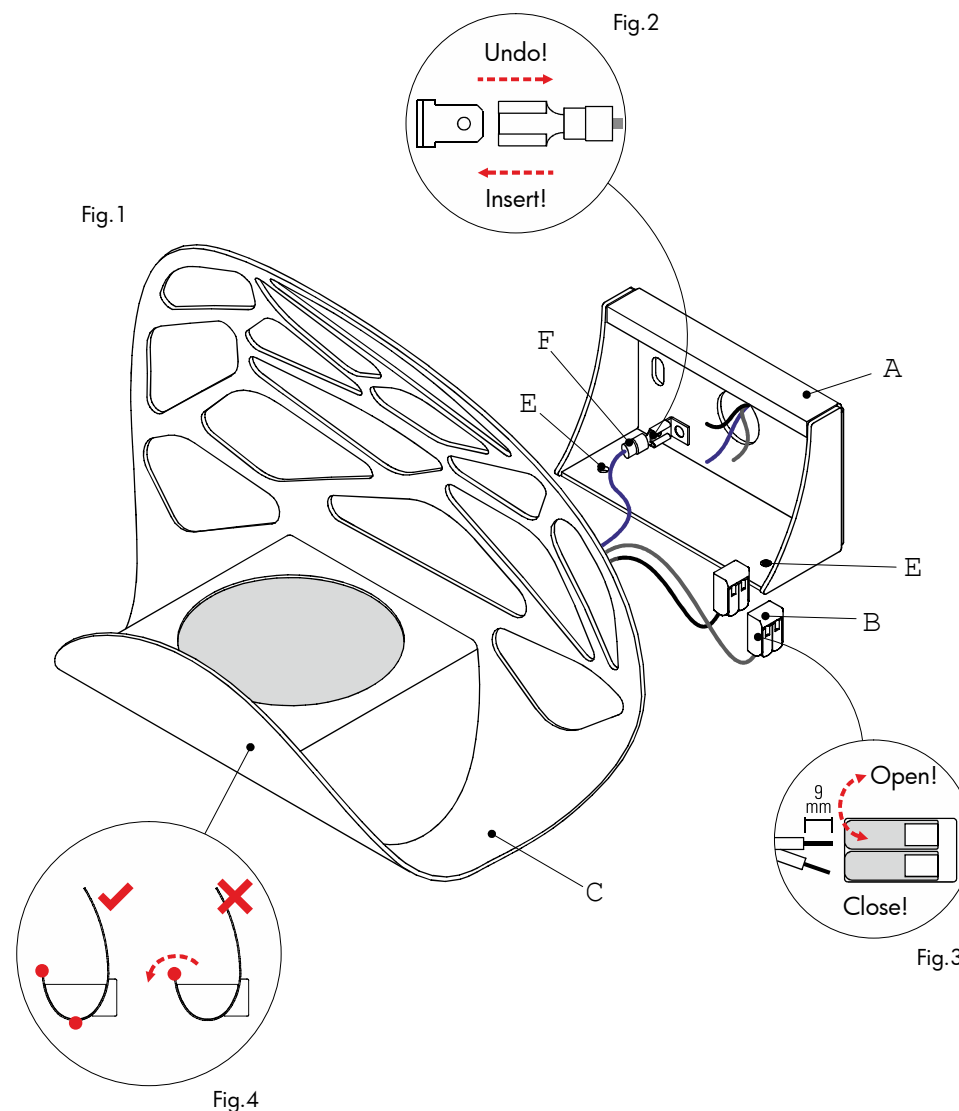
- 1) Svitare i grani [E] nella parte inferiore e togliere la montatura [C] dalla scatola a muro [A]. Rimuovere anche il faston [F] (Fig.1 e Fig.2)
- 2) Fissare a muro la scatola [A]
- 3) Eseguire il collegamento elettrico con i morsetti [B] (Fig.3) e ricollegare il faston [F]
- 4) Posizionare la montatura [C] sulla scatola [A] e bloccarla avvitando i grani [E]

Before installing turn off the power to the electrical box

MOUNTING INSTRUCTIONS

Attention: Grab the fixture where shown in Fig. 4 to avoid the risk of damaging the curved screen

- 1) Undo the bottom grub screws [E] and then separate the bracket [C] from the fixture [A]. Also remove the faston [F] (Fig.1 and Fig.2)
- 2) Fix the bracket [A] to the wall using appropriate fasteners.
- 3) Make the connection of the power supply to the terminal blocks [B] (Fig.3) and reconnect the faston [F]
- 4) Insert the fixture [C] over the bracket [A] and secure it in position with the grub screw [E]



Ita-Eng

2016.10.27



Conservare le istruzioni per una manutenzione futura. L'apparecchio deve essere installato da personale qualificato
Keep these instructions for future reference. To be installed by a qualified licensed electrician only

STUDIO ITALIA DESIGN | Via Pialoi, 32, 30020, Marcon, Venezia, ITALY | www.studioitaliadesign.com | info@studioitaliadesign.com

