

# RADIAL RS6

## 12 Lights | Radial system

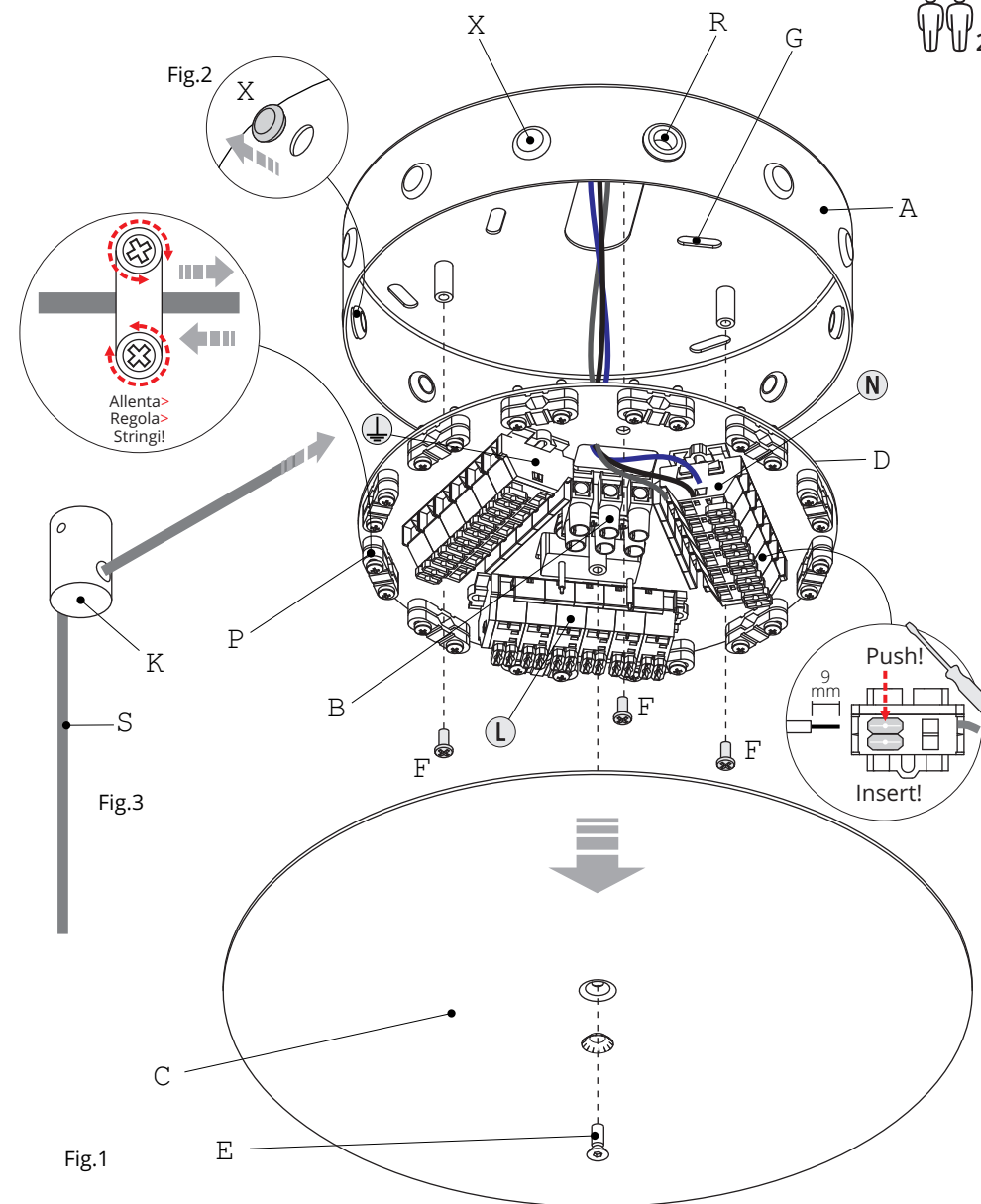
220-240V | 50 Hz

Disinserire la tensione prima di operare sull'apparecchio

### ISTRUZIONI DI MONTAGGIO

- 1) Rimuovere il copriscatola [C] dalla scatola a soffitto [A] svitando la vite centrale [E](Fig.1)
- 2) Svitare le tre viti [F] dal disco delle morsettiere [D] all'interno della scatola a soffitto per rimuoverlo.
- 3) Fissare al soffitto la scatola [A] attraverso le asole [G] ora accessibili. Ad operazione conclusa fissare nuovamente il disco delle morsettiere [D] nella stessa posizione con le viti [F] precedentemente rimosse.
- 4) Togliere i tappini di gomma [X] dai fori della scatola [A] che si desidera utilizzare (Fig.2) e sostituirli con i passacavi di gomma [R] forniti.
- 5) Assemblare le sospensioni da installare seguendo le relative istruzioni.
- 6) Installare il decentramento [K] seguendo le indicazioni allegate al decentramento (Fig.3)
- 7) Infilare il cavo [S] prima nel passacavo [R] e poi bloccarlo nel bloccacavo a ponte [P] tendendo bene il cavo.
- 8) Procedere allo stesso modo per ciascuna delle sospensioni da installare fino a massimo 12 sospensioni.
- 9) Inserire i cavi elettrici di ogni sospensione alle morsettiere rispettando le polarità indicate. Assicurarsi che i fili siano ben agganciati. Utilizzate un utensile (ad es. cacciavite a taglio) per spingere verso il basso i pulsanti sulle morsettiere.
- 10) Collegare la linea principale al morsetto centrale [B] (Fig.1)
- 11) Richiudere la scatola [A] con il disco copriscatola [C] bloccandolo con la vite [E]

Available for



# RADIAL RS6

## 12 Lights | Radial system

220-240V | 50 Hz

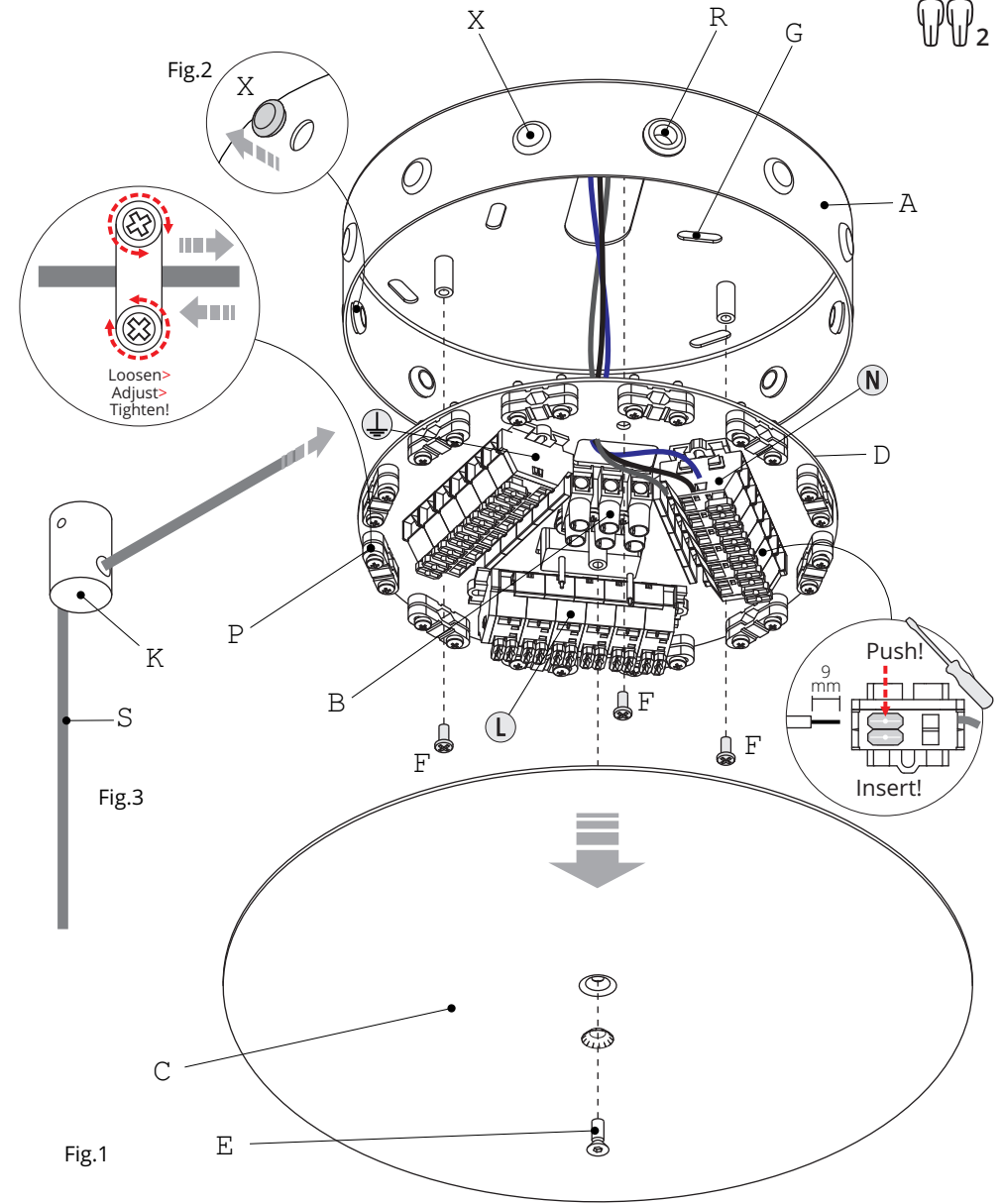
Before installing turn off the power to the electrical box.

### MOUNTING INSTRUCTIONS

- 1) Undo the screw [E] and then separate the lid [C] from the ceiling box [A] (Fig.1)
- 2) Undo the screws [F] on the disc [D] where the terminal blocks are fixed and then separate it from the ceiling box [A]
- 3) Fix the box [A] to the ceiling using appropriate fixings [G]
- Place the disc [D] back and secure it in position with the screws provided [F]
- 4) Remove the plastic stoppers [X] from the holes [A] that you want to use (Fig.2) and replace them with the rubber grommets [R] provided.
- 5) Assemble the pendants according to their own instructions.
- 6) Install the decentralization cylinder [K] following the instructions supplied with the accessory (Fig.3)
- 7) Insert the cable [S] in the grommet [R] and then in the cable clamp [P]. Tighten the cable [S] and fasten the screws on the clamp to secure it.
- 8) Proceed likewise for each of the pendants to be installed: you can install up to 12 suspensions.
- 9) Connect the wires of each pendant to the terminal blocks according to the specified polarity. Make sure the wires are well engaged. Use a tool (flat-blade screwdriver) to push down the buttons on the terminal blocks.
- 10) Connect the power supply to the central terminal block [B] (Fig.1)
- 11) Place the lid [C] over the ceiling plate [A] and secure it in position with the screw [E].

Eng

2018.10.25



Available for



Studio Italia Design warrants its to be free from defects in materials and workmanship for a period of one year date of delivery. During this warranty period Studio Italia Design will repair or replace, at its option, product that are proven to be defective. This warranty does not apply to damages resulting from accidental, alteration, tampering, misuse, negligence or abuse. Any modification may compromise safety causing the product to become dangerous. Studio Italia Design declines all responsibility for products that are modified. Fixture must not be installed in any position or used in a different way than shown in his instructions.

