

# SUGEGASA SO

Pendant

120V | 60 Hz

 1x max 23W G95 CFL (E26) OR  1x max 9W G95 LED (E26)

Before installing turn off the power to the electrical box

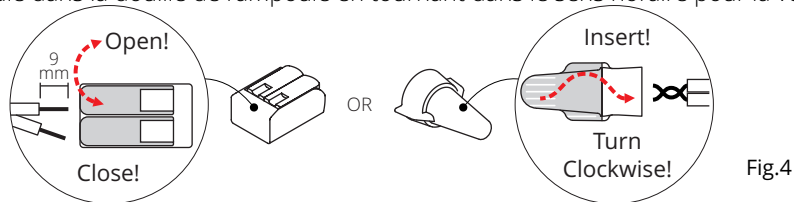
## MOUNTING INSTRUCTIONS

- 1) Undo the set screws [E] and separate the canopy [C] from the ceiling plate [A] (see Fig.2)
- 2) Mounts directly the bracket [A] to a 4" Standard J-Box with appropriate fasteners (not included) through the holes [G]
- 3) To adjust the length of the cable undo the screws on the cable grip [D] and slide it through the grip (Fig.3)
- 4) Tighten carefully the screws to block the cable in the cable grip [D]
- 5) Make the connection of the power supply to the terminals [B] according to specified polarity (see Fig.4)
- 6) Slide the canopy [C] over the ceiling plate [A] and secure it in position using the set screws [E]
- 7) Unscrew the shade ring nut [F] and remove it from the lamp holder (Fig.1)
- 8) Place the lampshade [L] on the frame [H] and lock it in position by tightening the shade ring [F]
- 9) Insert the lamp in the lamp holder.

Couper l'alimentation avant de travailler sur la lampe

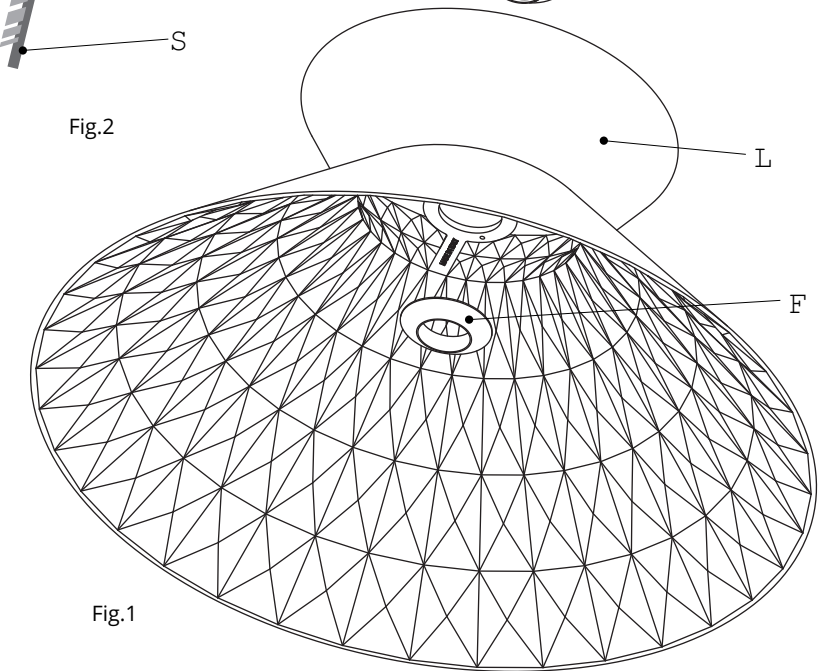
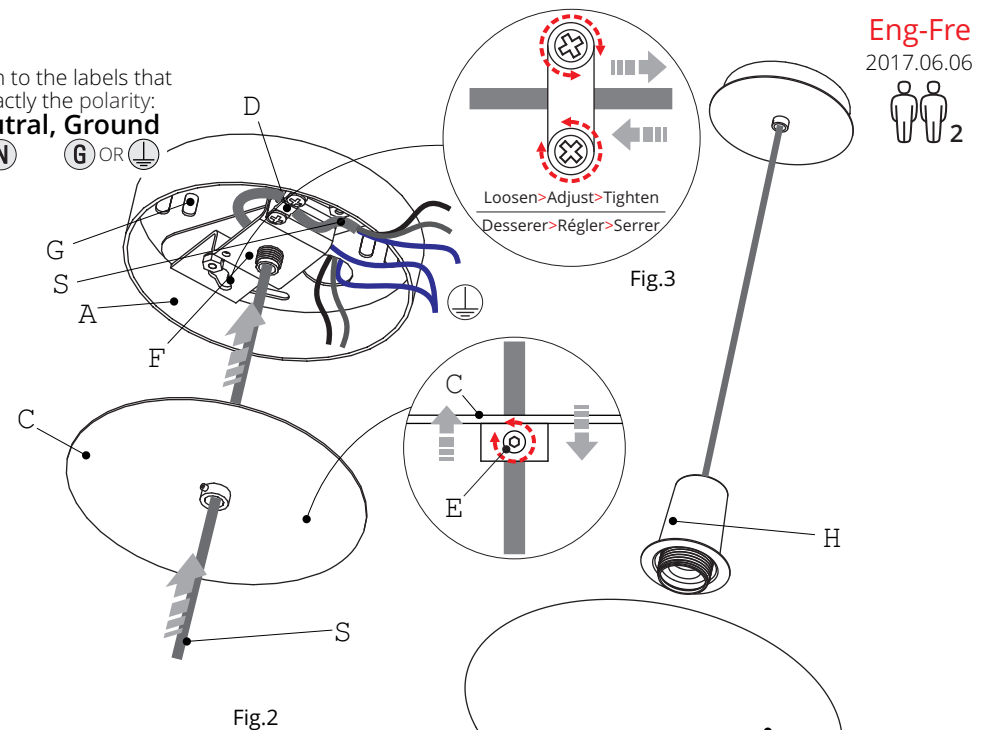
## NOTICE DE MONTAGE

- 1) Enlever la couverture [C] par la boîte au plafond [A] en dévissant les vis sans tête [E] (voir Fig.2)
- 2) Fixer la patère murale [A] sur une boîte de jonction avec des fixations appropriées (non inclus) à travers les trous [G]
- 3) Réglez la longueur du câble électrique à travers le serre-câble pont [D] dans la boîte de plafond (Fig.3)
- 4) Serrer le serre-câble [D] pour bloquer le câble.
- 5) Raccorder la ligne principale aux bornes [B] en respectant la polarité des câbles (voir Fig.4)
- 6) Remplacez la couverture [C] à la boîte au plafond [A] en le fixant avec les vis sans tête [E]
- 7) Dévissez la bague de fixation [F] et retirez-la du cadre (Fig.1)
- 8) Placez l'abat-jour [L] sur le cadre [H] et bloquer-le en position en serrant la bague de fixation [F]
- 9) Insérez l'ampoule dans la douille de l'ampoule en tournant dans le sens horaire pour la verrouiller.



Pay attention to the labels that identify exactly the polarity:  
**Hot, Neutral, Ground**

**H N G OR** 



Studio Italia Design warrants its to be free from defects in materials and workmanship for a period of one year date of delivery. During this warranty period Studio Italia Design will repair or replace, at its option, product that are proven to be defective. This warranty does not apply to damages resulting from accidental, alteration, tampering, misuse, negligence or abuse. Any modification may compromise safety causing the product to become dangerous. Studio Italia Design declines all responsibility for products that are modified. Fixture must not be installed in any position or used in a different way than shown in his instructions.

Studio Italia Design garantit que ses produits sont exempts de défauts de matériaux et de fabrication pour une période d'un an à compter de la livraison. Pendant cette période, Studio Italia Design s'engage à réparer ou remplacer, à sa discrétion, les produits considéré défectueuse. Cette garantie ne s'applique pas aux dommages résultant d'un accident, modification, altération, d'abus et de négligence. Toute modification peut compromettre la sécurité de celui-ci en le rendant dangereux. Studio Italia Design décline toute responsabilité pour le produit modifiés. Le produit ne peut pas être installé dans un autre position que celle indiqué dans les notice de montage.

**Keep these instructions for future reference. To be installed by a qualified licensed electrician only**  
**Maintenez ce manuel pour la future référence. L'installation doit être effectuée par du personnel qualifié**

US

