

SKY-FALL SO2_S03

Large_Medium | Pendant

120V | 60 Hz

LED
2700K 2 x 8.4W | 2410 lm

Before installing turn off the power to the electrical box

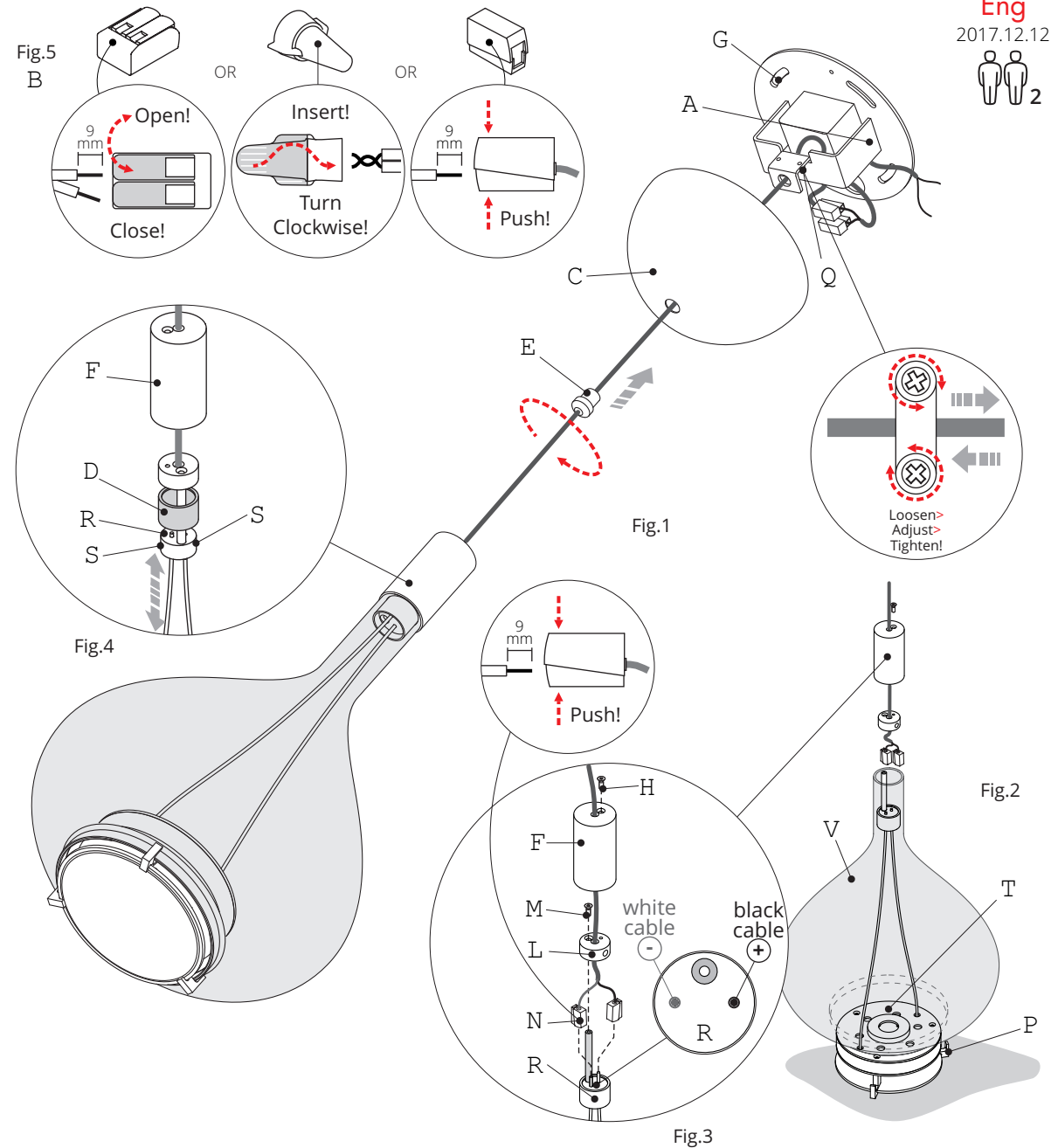
MOUNTING INSTRUCTIONS

- 1) Place the fixture [T] on a flat surface on top of a soft cloth to avoid damaging the lens (Fig.2)
- 2) Undo the screw [H] and then pull up the cylinder [F] (see diagram Fig.3)
- 3) Push and pull the terminal blocks [N] in order to disconnect them (Fig.3)
- 4) Undo the screw [M] and then separate the disc [L] from the base [R] (Fig.3)
- 5) Undo the grub screw [E] and then separate the ceiling rose cap [C] from the ceiling plate [A]
- 6) Mounts directly the ceiling plate [A] to a 4" Standard J-Box with appropriate fasteners (not included) through the holes [G]
- 7) Adjust the length of the cable using the grip [Q]
- 8) Make the connection of the power supply to the terminal block [B] (see Fig.5)
- 9) Slide the ceiling rose cap [C] over the ceiling plate [A] and secure it using the set screw [E]
- 10) Place the glass shade [V] on top of the fixture [T] till the lower edge reaches the braces [P] (Fig.2)
- 11) Fix the disc [L] to the base [R] with the screw [M] holding the shade from the bottom (the lens)
- 12) Slide down the cylinder [F] and check the glass shade.
If the cylinder does not close properly on the glass, remove the cylinder [F]
- 13) Lift the cover [D] and loosen the set screws [S] on the plastic support [R] (Fig.4)
Slide the pins into the holes in order to adjust the top of the frame. Then screw down the set screws. Slide down the cover [D]
- 14) Connect the terminal blocks [N] to the pins, making sure to respect the polarities (the terminal block with the red sheath is the positive one, see diagram on Fig.3)
- 15) Slide down the cylinder [F] and secure it with the screw [H]

Important: to clean the glass you can separate it from the fixture

Clean the glass diffuser with
a damp soft cloth with mild soap only.

Do not use any kind of solvent such as alcohol, Windex, Glassex and similar.



Eng
2017.12.12
2

US

Studio Italia Design warrants its to be free from defects in materials and workmanship for a period of one year date of delivery. During this warranty period Studio Italia Design will repair or replace, at its option, product that are proven to be defective. This warranty does not apply to damages resulting from accidental, alteration, tampering, misuse, negligence or abuse. Any modification may compromise safety causing the product to become dangerous. Studio Italia Design declines all responsibility for products that are modified. Fixture must not be installed in any position or used in a different way than shown in his instructions.

**Keep these instructions for future reference
To be installed by a qualified licensed electrician only**

STUDIO ITALIA DESIGN | Via Piaioli, 32, 30020, Marcon, Venezia, ITALY | www.studioitaliadesign.com | info@studioitaliadesign.com

STUDIO
ITALIA DESIGN

SKY-FALL SO2_S03

Large_Medium | Pendant

120V | 60 Hz

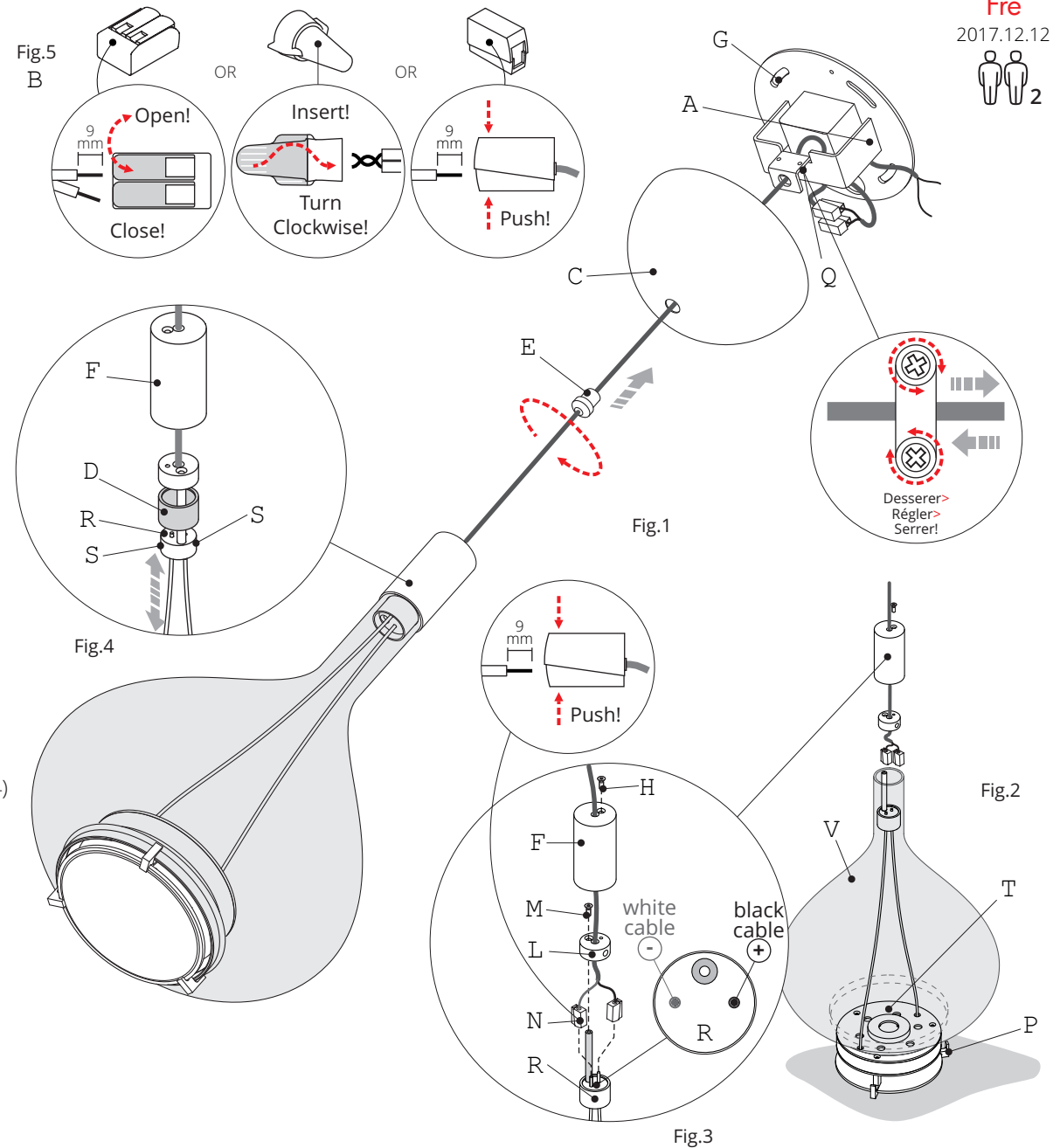
LED
2700K 2 x 8.4W | 2410 lm

Couper la tension avant de travailler sur l'appareil

INSTRUCTIONS DE MONTAGE

- 1) Placer la monture [T] sur une surface plane et au-dessus d'un tissu doux pour éviter d'endommager la lentille (Fig.2)
- 2) Dévisser la vis [H] pour détacher le cylindre [F] (voir schéma Fig.3)
- 3) Pousser et tirer les deux bornes électriques [N] pour les déconnecter (Fig.3)
- 4) Dévisser la vis [M], pour séparer le disque [L] du support [R] (Fig.3)
- 5) Dévisser la vis [E], puis séparer la coupole [C] de la patère [A]
- 6) Fixer la plaque de la patère [A] directement sur une boîte de jonction avec des fixations appropriées (non inclus) à travers les trous [G]
- 7) Régler la longueur du câble à l'aide du bloque câble à pont [Q]
- 8) Effectuer le raccordement de l'alimentation électrique aux borniers [B] (voir Fig.5)
- 9) Remettre la couple [C] sur la patère [A] en la fixant à l'aide de la vis de serrage [E]
- 10) Placer le diffuseur en verre [V] au-dessus de la monture [T] en appui sur les 3 petites pattes [P] (Fig.2)
- 11) Fixer le disque [L] à la base [R] avec la vis [M] en maintenant la monture du bas (la lentille)
- 12) Faire glisser le cylindre vers le bas [F] et vérifier le blocage du verre.
Si le cylindre ne se ferme pas correctement sur le verre, retirez le cylindre [F]
- 13) Soulever le couvercle [D] et desserrer le jeu de vis [S] du support plastique [R] (Fig.4)
Faire glisser les broches dans les trous afin d'ajuster la partie supérieure de la monture. Ensuite, revisser le jeu de vis. Ensuite glisser le couvercle vers le bas [D]
- 14) Raccorder les borniers [N] sur les broches, en prenant soin de respecter les polarités (le bornier avec la gaine rouge est le positif, voir le diagramme sur la Fig.3)
- 15) Faire glisser vers le bas du cylindre [F] et le fixer avec la vis [H]
Important: pour nettoyer le verre, séparer le de la monture

Pour le nettoyage du verre, utilisez un tissu doux et uniquement avec de l'eau et du savon neutre
Ne pas utiliser de solvant avec alcool, type Vetril, Glasser ou similaire.



Fre
2017.12.12
2

Studio Italia Design garantit que ses produits sont exempts de défauts de matériaux et de fabrication pour une période d'un an à compter de la livraison. Pendant cette période, Studio Italia Design s'engage à réparer ou remplacer, à sa discrétion, les produits considérés défectueux. Cette garantie ne s'applique pas aux dommages résultant d'un accident, modification, altération, d'abus et de négligence. Toute modification peut compromettre la sécurité de celui-ci en le rendant dangereux. Studio Italia Design décline toute responsabilité pour les produits modifiés. Le produit ne peut pas être installé dans une autre position que celle indiquée dans les notices de montage.

Maintenez ce manuel pour la future référence.
L'installation doit être effectuée par du personnel qualifié

US