

# SKY-FALL SO2\_SO3

## Suspension | Large\_Medium

120V

LED  
2700K

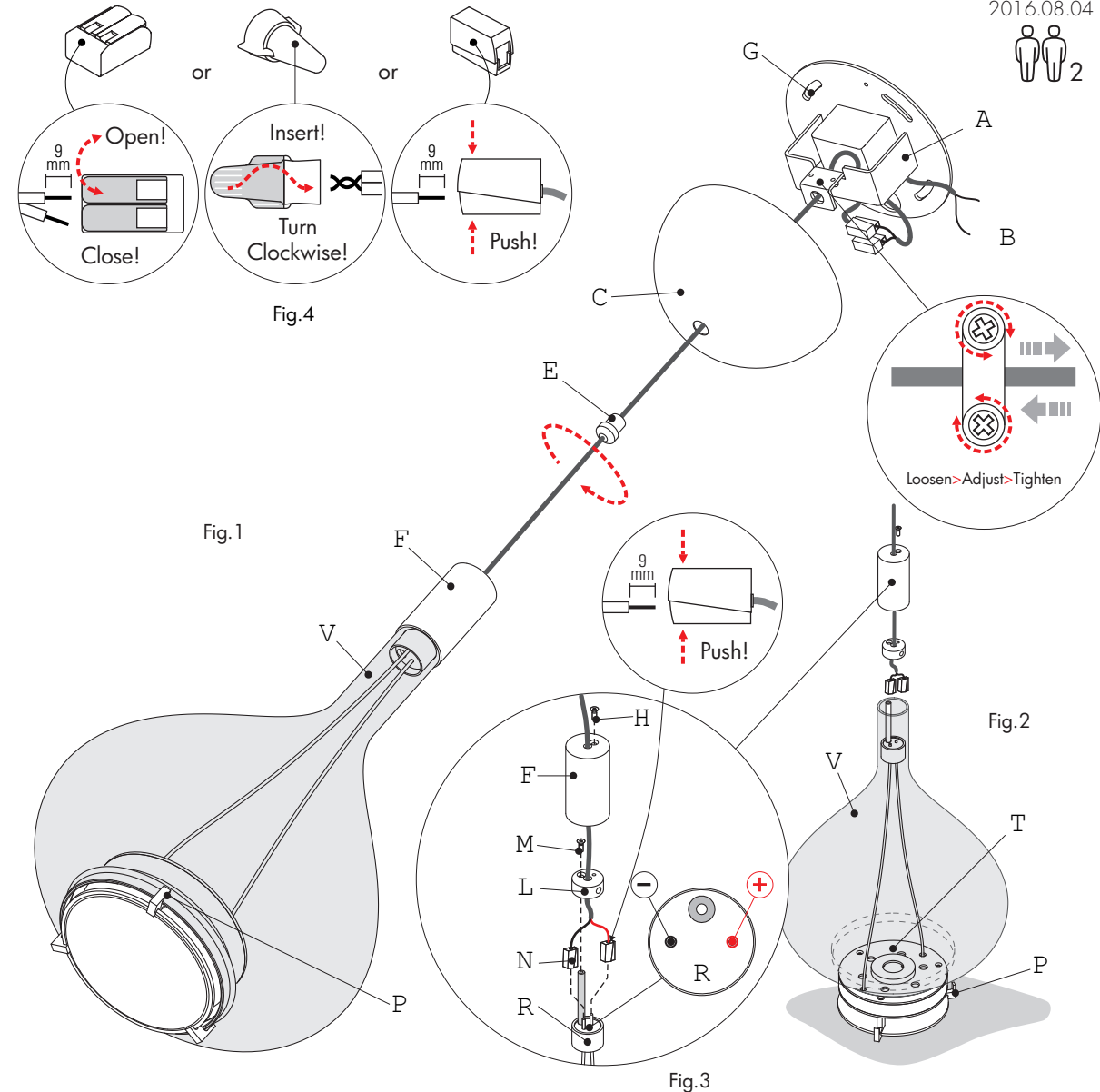
2x10W | 1730 lm

Before installing turn off the power to the electrical box

### MOUNTING INSTRUCTIONS

- 1) Place the fixture [T] on a flat surface on top of a soft cloth to avoid damaging the lens (Fig.2)
- 2) Undo the screw [H] and then pull up the cylinder [F] (see diagram Fig.3)
- 3) Push and pull the terminal blocks [N] in order to disconnect them (Fig.3)
- 4) Undo the screw [M] and then separate the disc [L] from the base [R] (Fig.3)
- 5) Undo the grub screw [E] and then separate the ceiling rose cap [C] from the ceiling plate [A] (Fig.1)
- 6) Fix the ceiling plate [A] to the ceiling using appropriate fixings [G].
- 7) Adjust the length of the cable using the grip [Q]
- 8) Make the connection of the power supply to the terminal block [B] (see Fig.4)
- 9) Slide the ceiling rose cap [C] over the ceiling plate [A] and secure it in position using the grub screw [E]
- 10) Place the glass shade [V] on top of the fixture [T] till the lower edge reaches the braces [P] (Fig.2)
- 11) Fix the disc [L] to the base [R] with the screw [M] holding the shade from the bottom (the lens)
- 12) Connect the terminal blocks [N] to the pins, making sure to respect the polarities (the terminal block with the red sheath is the positive one, see diagram on Fig.3)
- 13) Slide down the cylinder [F] and secure it in position with the screw [H].  
Important: to clean the glass shade you can separate it from the fixture following steps 2, 3 and 4.

Clean the glass diffuser with a damp soft cloth with mild soap only. Do not use any kind of solvent such as alcohol, Windex, Glassex and similar.



Eng  
2016.08.04  
2

US

Studio Italia Design warrants its to be free from defects in materials and workmanship for a period of one year date of delivery. During this warranty period Studio Italia Design will repair or replace, at its option, product that are proven to be defective. This warranty does not apply to damages resulting from accidental, alteration, tampering, misuse, negligence or abuse. Any modification may compromise safety causing the product to become dangerous. Studio Italia Design declines all responsibility for products that are modified. Fixture must not be installed in any position or used in a different way than shown in his instructions.

Keep these instructions for future reference  
To be installed by a qualified licensed electrician only

STUDIO ITALIA DESIGN | Via Pialoi, 32, 30020, Marcon, Venezia, ITALY | www.studioitaliadesign.com | info@studioitaliadesign.com

STUDIO  
ITALIA DESIGN

# SKY-FALL SO2\_SO3

Suspension | Large\_Medium

120V

LED  
2700K

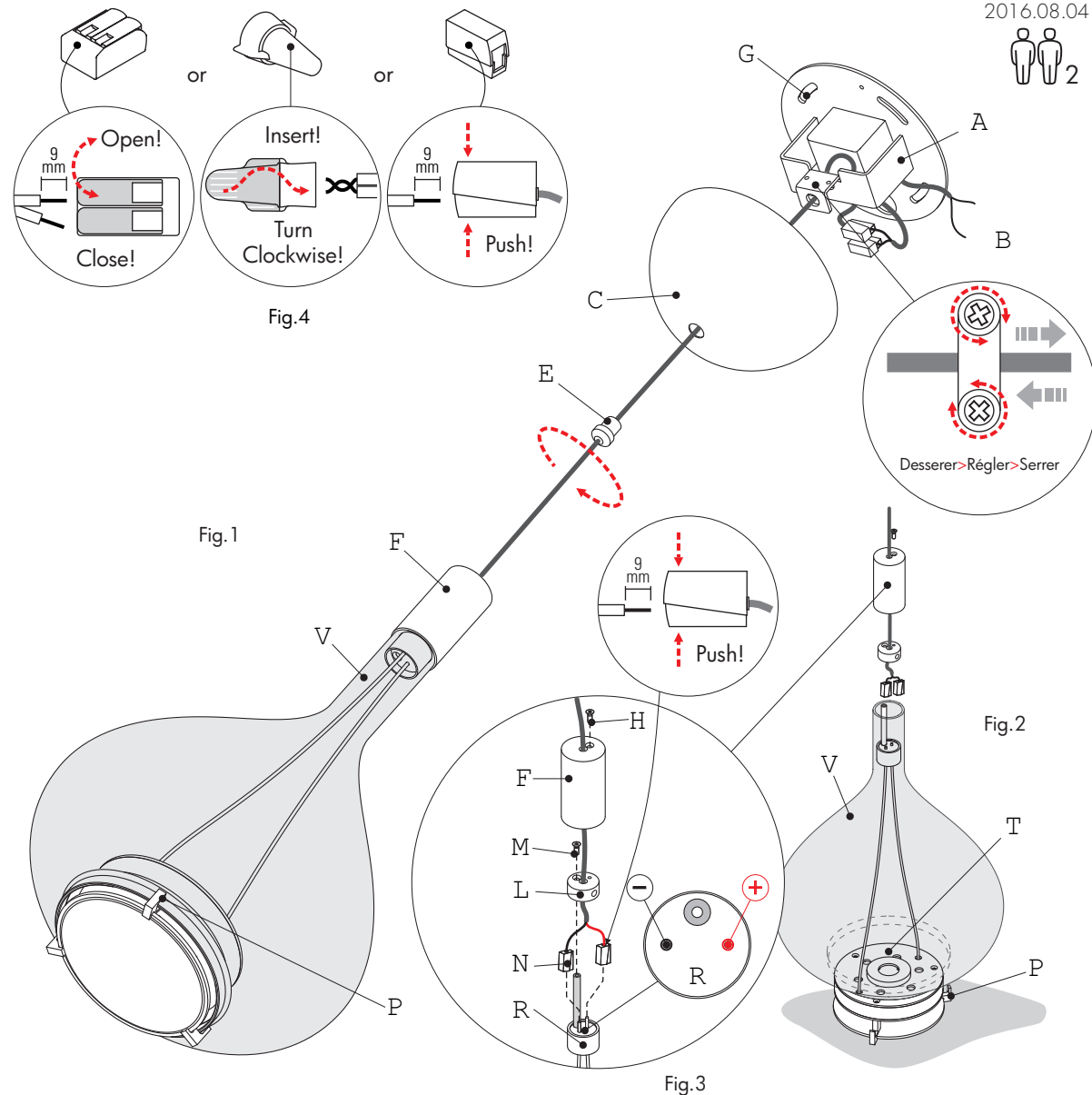
2x10W | 1730 lm

Couper l'alimentation avant de travailler sur la lampe

## NOTICE DE MONTAGE

- 1) Placer le gabarit [T] sur une surface plane au-dessus d'un chiffon doux pour éviter d'endommager la lentille (Fig.2)
  - 2) Dévisser la vis [H], puis tirer vers le haut le cylindre [F] (voir schéma Fig.3)
  - 3) Débrancher les borniers [N] afin de déconnecter la lampe (Fig.3)
  - 4) Desserrer la vis [M], puis séparer le disque [L] de la base [R] (Fig.3).
  - 5) Desserrer la vis sans tête [E], puis séparer la calotte [C] de la plaque de plafond [A] (Fig.1)
  - 6) Fixer la plaque de plafond [A] au plafond à travers les trous oblongs.
  - 7) Réglez la longueur du câble en utilisant le serre-câble [Q]
  - 8) Connécter l'alimentation en brochant le bornier [B] (voir Fig.4)
  - 9) Faire glisser la calotte [C] sur la plaque de plafond [A] et fixer-la en utilisant la vis sans tête [E]
  - 10) Placez le diffuseur en verre [V] sur le dessus de l'appareil [T] jusqu'à ce que le bord inférieur atteigne les petites bras métalliques [P] (Fig.2)
  - 11) Fixer le disque [L] à la base [R] avec la vis [M] tenant la monture par le fond (par la lentille)
  - 12) Connecter les borniers [N] sur les broches, en faisant attention de respecter la polarités (le bornier avec la gaine rouge est le «positif», voir schéma Fig.3)
  - 13) Faites glisser vers le bas le cylindre [F] et le fixer en position avec la vis [H]
- Important: pour nettoyer le diffuseur en verre divisez-le de l'appareil suivant les étapes 2, 3 et 4.

Nettoyer le diffuseur de verre en utilisant des chiffons doux et avec de l'eau et savon doux.  
Ne pas utiliser n'importe quel type solvant tel que l'alcool, Windex, Glassex et similaires



Fre  
2016.08.04  
2

US

Studio Italia Design garantit que ses produits sont exempts de défauts de matériaux et de fabrication pour une période d'un an à compter de la livraison. Pendant cette période, Studio Italia Design s'engage à réparer ou remplacer, à sa discrétion, les produits considérés défectueux. Cette garantie ne s'applique pas aux dommages résultant d'un accident, modification, altération, d'abus et de négligence. Toute modification peut compromettre la sécurité de celui-ci en le rendant dangereux. Studio Italia Design décline toute responsabilité pour les produits modifiés. Le produit ne peut pas être installé dans une autre position que celle indiquée dans la notice de montage.

Maintenez ce manuel pour la future référence  
L'installation doit être effectuée par du personnel qualifié

STUDIO ITALIA DESIGN | Via Pialoi, 32, 30020, Marcon, Venezia, ITALY | www.studioitaliadesign.com | info@studioitaliadesign.com

STUDIO  
ITALIA DESIGN